

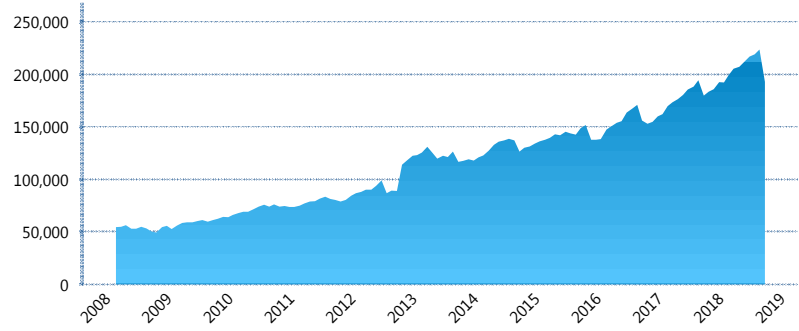
I. INFORMACIÓN FINANCIERA

I) Detalles del Fondo

Detalles del Fondo	
Razón Social	Citibanamex Siefore Básica 4, S.A. de C.V.
Inicio de Operaciones	03/03/2008
Tipo de Fondo	Básica
Clave Bolsa	SBBMX4
Activos Administrados *	192,896
ISIN	MX54SB2D0011
Comisión Anual	0.98%
Administrador	Citibanamex Afore, S.A. de C.V., integrante del Grupo Financiero Citibanamex
Director General	C. Luis Sebastián Sayeg Seade
Presidente del Consejo	C. Luis Sebastián Sayeg Seade

Activos Administrados *

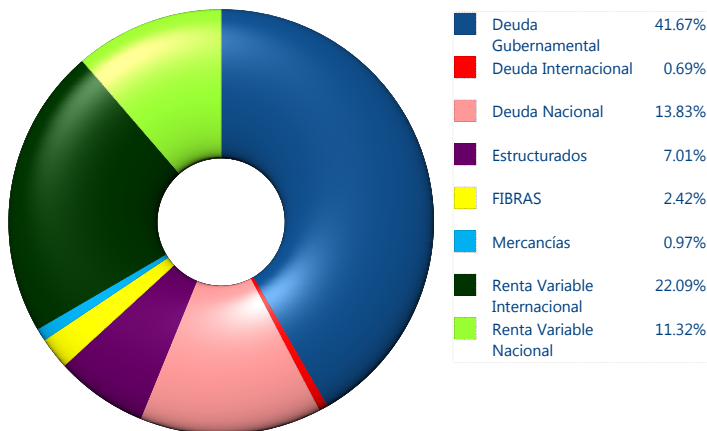
\$192,896



*Cifras en millones de pesos

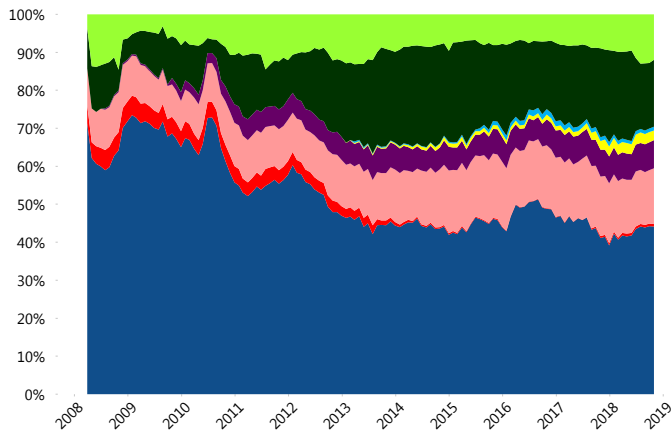
Contiene el efecto de fusiones, cortes transversales y transferencias por edad. Para mayor información consultar: <http://www.consar.gob.mx/gobmx/Aplicativo/Factsheets/EC/ECSAR.pdf>

II) Inversiones



Tipo de Instrumento		Citibaname x (SB4)	Sistema Básicas 4**
Renta Variable Nacional	Renta Variable Nacional	11.32%	9.47%
	Total	11.32%	9.47%
Renta Variable Internacional	Renta Variable Internacional	22.09%	18.83%
	Total	22.09%	18.83%
Mercancías	Mercancías	0.97%	0.42%
	Total	0.97%	0.42%
FIBRAS	FIBRAS	2.42%	2.90%
	Total	2.42%	2.90%
Estructurados	Estructurados	6.24%	6.24%
	Total	7.01%	6.24%
Deuda Nacional	Aerolíneas	0.00%	0.02%
	Alimentos	0.52%	0.71%
	Automotriz	0.09%	0.30%
	Banca de Desarrollo	1.24%	0.96%
	Bancario	0.58%	0.88%
	Bebidas	0.36%	0.56%
	Cemento	0.05%	0.05%
	Centros Comerciales	0.02%	0.09%
	Consumo	0.26%	0.42%
	Deuda CP	0.00%	0.01%
	Empresas Productivas del Estado	0.30%	2.38%
	Estados	0.15%	0.30%
	Europesos	4.23%	2.98%
	Grupos Industriales	0.75%	0.49%
	Infraestructura	2.76%	4.06%
	Inmobiliario	0.07%	0.16%
	OTROS	0.56%	0.91%
	Papel	0.02%	0.04%
	Serv. Financieros	0.41%	0.52%
	Siderurgica	0.00%	0.01%
Telecom	0.48%	0.93%	
Transporte	0.19%	0.63%	
Vivienda	0.78%	1.33%	
Total	13.83%	18.74%	
Deuda Internacional	Deuda Internacional	0.69%	0.67%
	Total	0.69%	0.67%
Deuda Gubernamental	BONDESD	0.00%	0.42%
	BONOS	20.11%	14.12%
	BPA182	0.00%	0.01%
	CBIC	5.77%	2.71%
	CETES	0.00%	1.74%
	REPORTO	0.41%	0.75%
	UDIBONO	13.19%	22.22%
	UMS	2.20%	0.75%
Total	41.67%	42.72%	
Total	100.00%	100.00%	

Evolución de Inversiones



**Considera las inversiones de todo el grupo de SIEFORES Básicas 4 Cifras al cierre de octubre de 2018

III) Desempeño

Rendimiento Bolsa

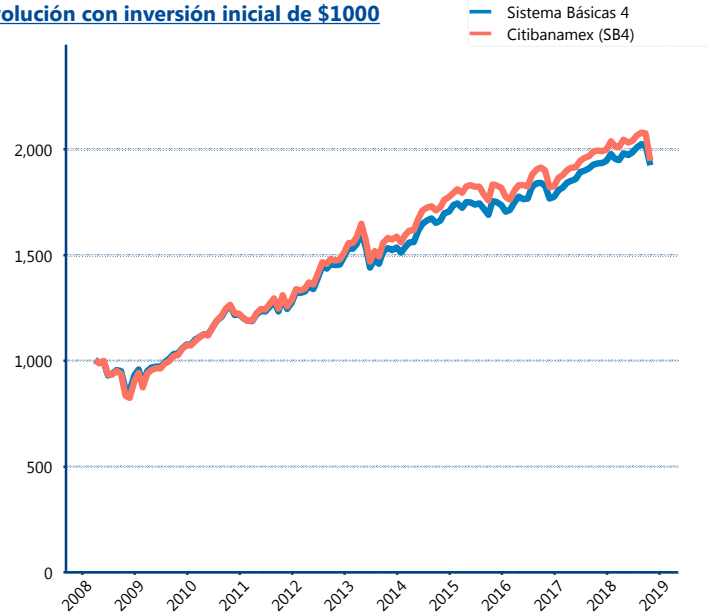
Tipo	Citibanamex (SB4)	Sistema Básicas 4
1 año	-2.20%	-0.22%
2 años	1.34%	2.74%
3 años	2.15%	3.19%
5 años	4.27%	4.69%

Indicador de Rendimiento Neto

Siefore	IRN %
Profuturo (SB4)	8.49%
SURA (SB4)	7.73%
Citibanamex (SB4)	7.11%
Coppel (SB4)	6.84%
Azteca (SB4)	6.34%
Principal (SB4)	6.31%
XXI-Banorte (SB4)	6.30%
PensionISSSTE (SB4)	6.28%
Inbursa (SB4)	5.89%
Invercap (SB4)	5.56%

Promedio Ponderado	6.95%
Promedio Simple	6.69%

Evolución con inversión inicial de \$1000



Construido con el precio de la Siefore registrado en la Bolsa Mexicana de Valores

IV) Medidas de sensibilidad y riesgos

Evolución del Plazo Promedio Ponderado

